

آموزش کار با نرم افزار سوپرمو (supremo)

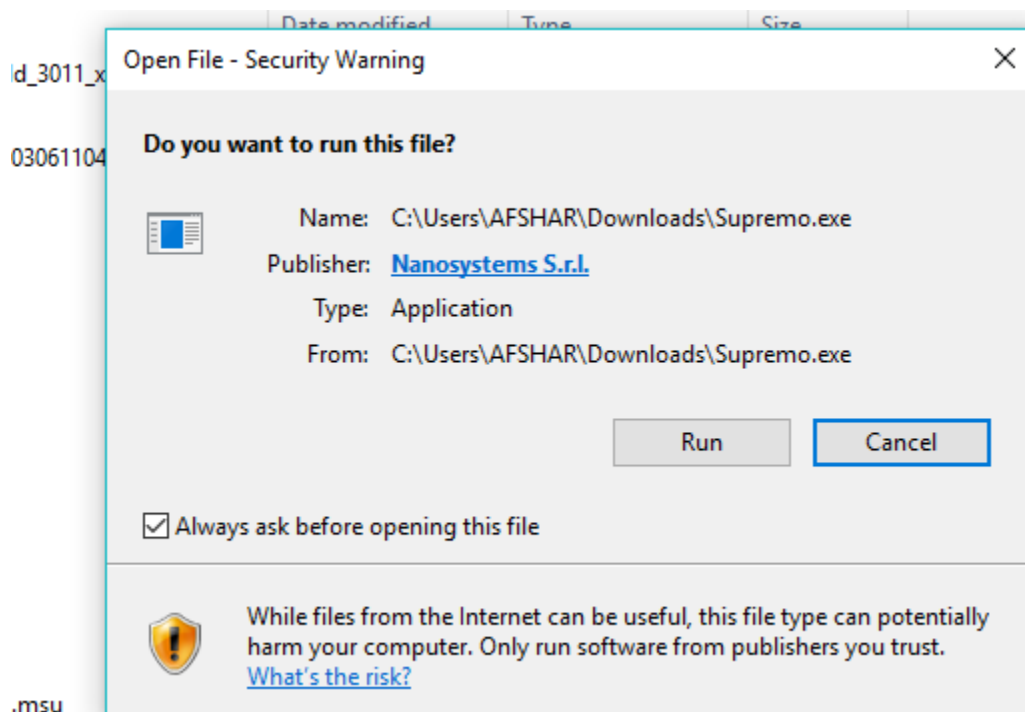
نرم افزار سوپرمو (supremo) برنامه ایست برای اتصال دو سیستم از راه دور، به منظور ایجاد هماهنگی های لازم برای انجام فعالیت هایی همچون آموزش، نصب، پشتیبانی نرم افزار و فعالیت هایی از این قبیل در نظر گرفته می شود. لازم به ذکر است که این برنامه از سطح امنیتی بالا و تنظیمات بسیار ساده ای برخوردار است.

- نصب نرم افزار supremo

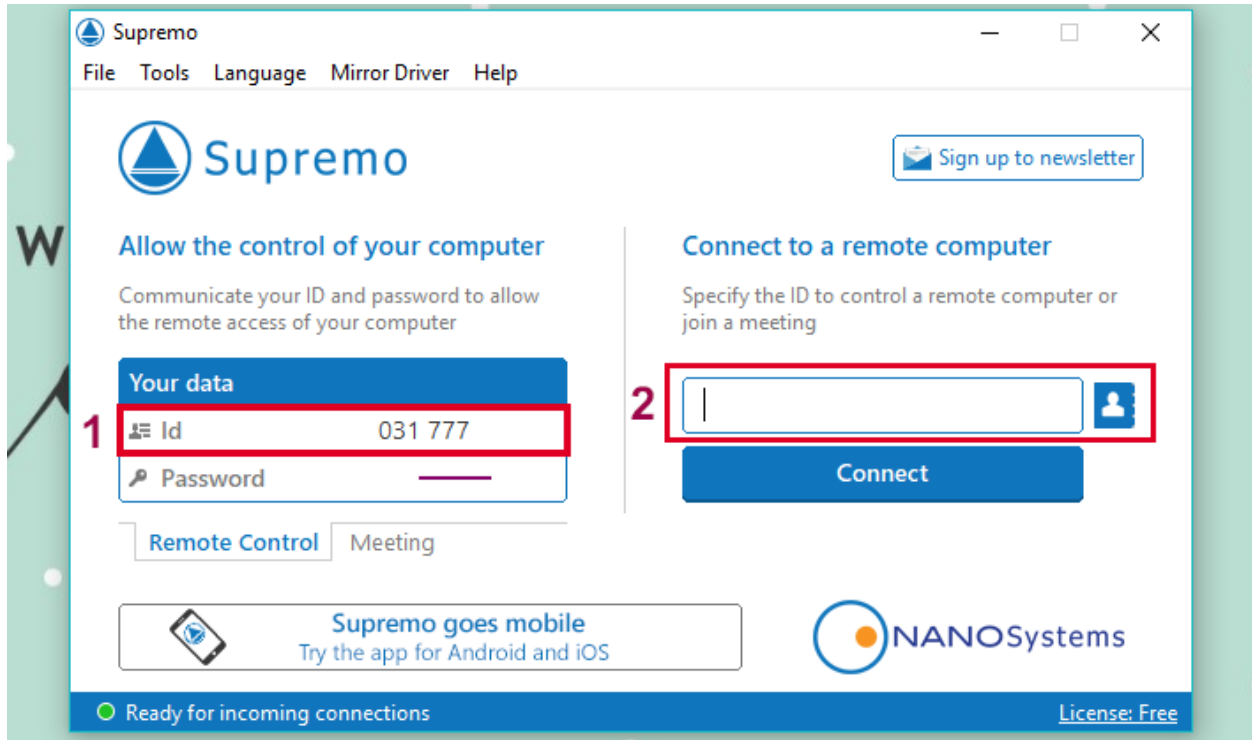
این نرم افزار نیاز به نصب خاصی ندارد فقط در ابتدا از طریق لینک زیر آن را دانلود کنید.

https://www.supremocontrol.com/download.aspx?file=Supremo.exe&id_sw=7&ws=supremocontrol.com

بعد از دانلود نرم افزار، که به صورت فایل exe می باشد روی آن کلیک کنید تا پنجره ی زیر باز شود.



بعد از کلیک بر روی دکمه ی run نرم افزار باز می شود.



در قسمتی که شماره ی 1 نشان داده شده است (Id) ، آدرسی به صورت عدد قرار دارد که برای متصل شدن به سیستم شما، نیاز هست id و password را برای فرد یا شرکت بخوانید.

در صورتی که نیاز باشد شما به سیستم دیگری متصل شوید باید در باکس خالی (در قسمتی که شماره ی 2 نشان داده شده است) id آن سیستم را وارد کنید، بعد از کلیک بر روی connect لازم است password سیستم موردنظر را وارد کنید تا اتصال به سیستم برقرار شود.